



### 為什麼我的嬰兒呼吸困難？

嬰兒藉由呼吸將空氣吸入和排出體內。肺臟透過一種稱為**肺泡**的小氣囊，將氧氣從空氣運輸到血液中。肺泡會在嬰兒吸氣時擴張，嬰兒呼氣時變得較小。

肺臟產生稱為**界面活性劑**（surfactant，發音為 [sur-FAK-tant]）的物質，在嬰兒呼氣時幫助避免肺泡塌陷。如果肺泡塌陷，嬰兒就必須更費力，才能在下次呼吸時讓肺泡打開回復。

### 什麼是呼吸窘迫症候群？

**呼吸窘迫症候群**又稱為 **RDS**，可能在嬰兒未產生足夠界面活性劑時發生。罹患 RDS 的嬰兒每次開始呼吸時，要很費力才能呼吸。

RDS 症狀經常發生於出生後前幾分鐘到前幾個小時內，症狀可能包括：

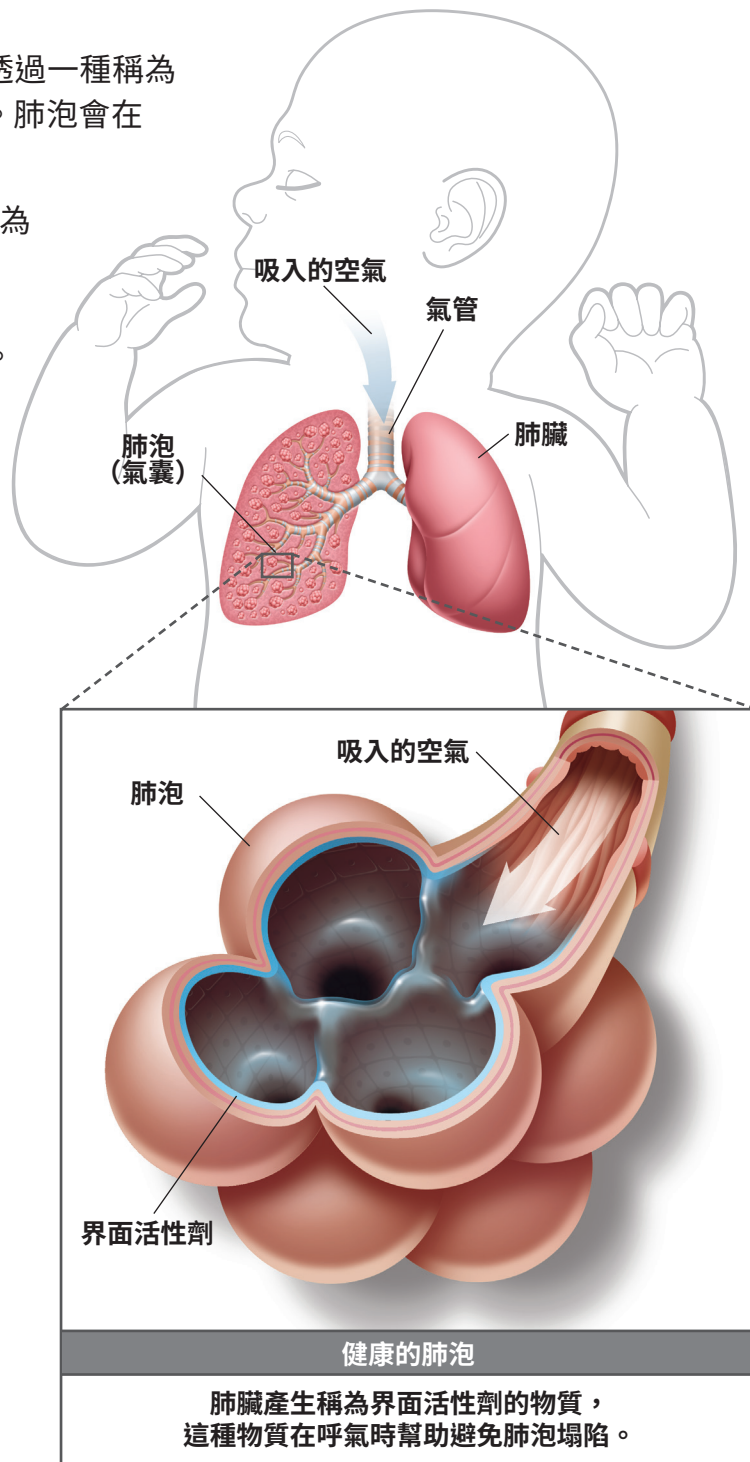
- 呼吸急促、淺短
- 呼氣時發出呼嚕聲
- 吸氣時鼻孔會大幅張開
- 呼吸短暫停止（**呼吸中止**）
- 呼吸期間，將胸腔肌肉急遽向內拉扯（**收縮**）

### 什麼會導致 RDS？

RDS 的主要因素是早產，如果嬰兒提早出生，肺臟仍未充分發育。這些嬰兒需要協助呼吸，直到嬰兒能自行產生足夠的肺臟界面活性劑為止。

### RDS 有多常見？

在美國出生的早產嬰兒中，每 10 名就有約 1 名受 RDS 影響。預產期之前 6 週或以上出生的嬰兒最常見此病，但也能發生於任何年齡的嬰兒。幾乎所有懷孕 28 週之前出生的早產嬰兒都有 RDS。



# 治療呼吸窘迫症候群

## 我的嬰兒將接受什麼樣的治療？

治療取決於您的嬰兒需要多少呼吸的幫助。可能的治療包括：

- 界面活性劑 – 一種幫助肺泡張開的藥物，以便可以利用氧氣
- 額外提供氧氣，透過鼻導管（鼻子的管路）或面罩給予：
  - **CPAP（連續氣道正壓呼吸器）** – 一種使用稍微加壓的空氣的治療，以保持肺部開啟
  - **機械式呼吸器**（在罕見案例中） – 一種使用管路幫助您的嬰兒呼吸的機器
- **抗生素** – 對抗感染的藥物

## 我將如何得知我的嬰兒情況如何？

您的醫護團隊將讓您得知您嬰兒的即時狀況，他們有數種方法來測量呼吸和肺部健康，包括：

- 生命徵象與實驗室檢測
- 設定機械式呼吸器 – 呼吸支援的層級
- **氧合指標** – 一種公式，醫護團隊用來測量嬰兒肺臟運作的程度

## 接下來會發生的事？

大多數嬰兒對於 RDS 治療反應良好。將持續治療至嬰兒肺臟發育，且可以產生足夠界面活性劑為止。治療持續多久取決於嬰兒提早出生的程度。請詢問醫護團隊，他們可以解答任何您有關您的嬰兒的疑問。

## 詞彙表

**肺泡** – 肺中的小囊，將氧氣從空氣運往血液中

**抗生素** – 對抗細菌引起感染的藥物

**呼吸中止** – 呼吸短暫中止

**CPAP（連續氣道正壓呼吸器）** – 一種使用稍微加壓的空氣的治療，以保持肺部開啟

**機械式呼吸器** – 將空氣運入及運出肺部，而幫助您的嬰兒呼吸的機器

**氧合指標** – 一種公式，醫護團隊用來測量嬰兒肺臟運作的程度

**RDS（呼吸窘迫症候群）** – 嬰兒肺臟未產生足夠界面活性劑時發生，使得呼吸費力

**收縮** – 呼吸期間，將胸腔肌肉急遽向內拉扯

**界面活性劑** – 一種幫助肺泡張開的物質，以便可以利用氧氣

如果您有疑問，請詢問醫護團隊，他們很樂意協助您。請造訪 [www.nicu-pet.com](http://www.nicu-pet.com)，下載額外副本。

## 附註：

---

---

---

---

---

簽名： \_\_\_\_\_ 日期： \_\_\_\_\_ 時間： \_\_\_\_\_